

INDEX

- 1 ■ ECサイトの売場とは：自分で作る・ホームページ
- 2 ■ 服の色で顔色が変わる？：色のふしぎ
■ 夏バテ気味のあなたへ、おススメ食材！：健康よもやま話 ■ 今月のクイズ ■ 編集後記

自分で作る・ホームページ

ECサイトの売場とは

前号までにご説明したECサイトの五大要素(図1)。今号ではその一つの要素である
ECサイトの売場について考えてみたいと思います。

【売場重視】ホームページのリニューアル

- ・センスが良くて機能性の高いネットショップを作りたい！
- ・活気あるネットショップを運営して自社のファンを増やしたい！

実店舗の売場づくりで言う「導線設計」、「店内レイアウト」、「陳列」にあたる部分ですが、ホームページを作る上では、お客さま(ユーザ)が必ずしも正面玄関(TOPページ)から入店するとは限らないという事実にご注意ください。

検索エンジンの登場で、ユーザが望む商品やサービスが掲載されたページへ直行できるようになりました。これは現在多くのインターネットユーザが経験し利用していることです。

TOPページを閲覧していないユーザにも、企業の持つ理念とMD/商品計画のコンセプトが理解できるように設計し、ユーザが望む情報を最大限表現しましょう。

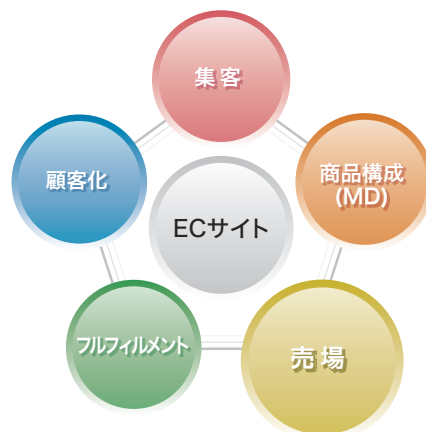


図1 ECサイトの五大要素

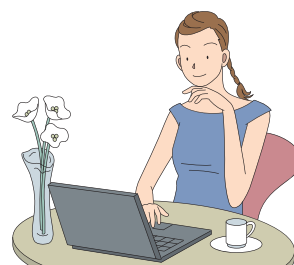
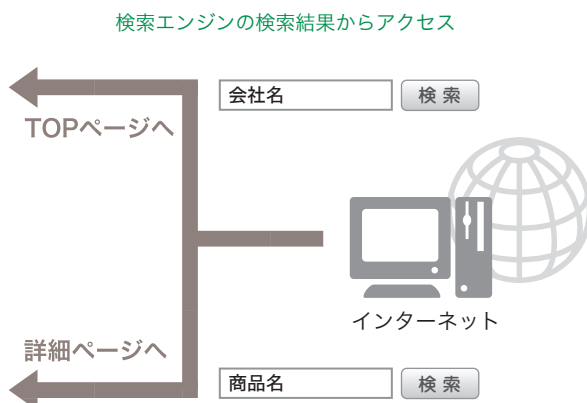
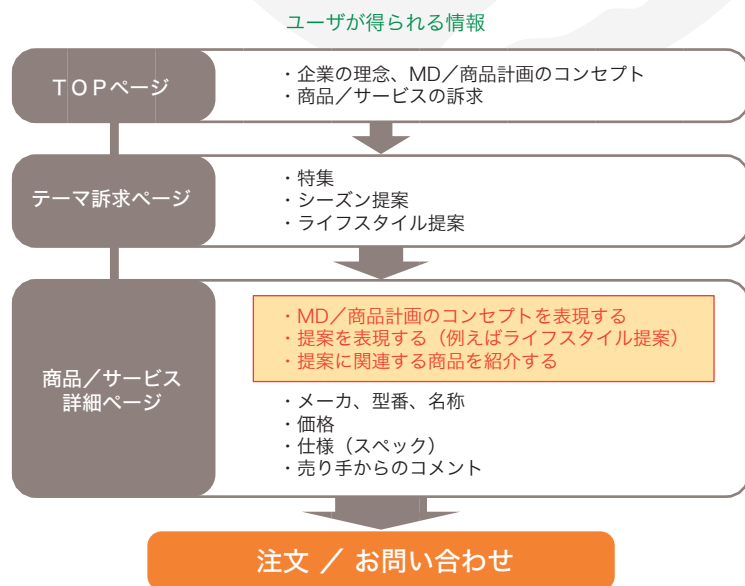


図2 ホームページの売場を充実し、検索エンジンから直行するユーザにダイレクトに訴えかける！

意思決定を考える

ユーザの意志決定、つまりユーザが商品やサービスを購入する際、どのような購入マインドとプロセスが関係するかを意識し、自社のMD/商品計画のコンセプトを最大限表現できる売場をつくるのがとても大切です。特集商品の切り替えなどでリピート購入を喚起する実店舗の売場づくりの手法がホームページにも活かされます。

色のふしぎ？

服の色で顔色が変わる？

「なんだか今日疲れてる？」「今日は元気そうだね」
特に身に覚えが無いのに、周りの人にそんなことを言われたことはありますか？そういう時は、着ている服の色を見直してみると良いでしょう。

色は隣に並べた色や囲まれた色によって本来の見え方とは違う色に見えてきます。例えば暗めのシャツを着ていると色の対比で肌が少し明るく見えたり、逆に白など明るい色のシャツを着ていると、少し暗い肌の色に見えてしまいます。この状態を専門的に言うと「明度対比」と表現されます。特に肌の白い女性が喪服を着ると美しくなる、というのはこの現象が理由に挙げられます。

そのほかにも色には「反射効果」というものがあり、明るい色の服を着ると、その色が少しずつ顔に反射して華やかに見る、という効果も。

明るい色は似合わないから…と敬遠せず、どんどんチャレンジしてみましょう。思った以上の効果を発揮するかもしれませんよ。



健康よもやま話

夏バテ気味のあなたへ、おススメ食材！

9月になりなんだか体はバテ気味・・・そんなときは、体調に合わせた食材で体をいたわりましょう！

夏バテした体には、ビタミン豊富な食材や酸っぱいものが良いようです。スタミナを付けるなら、ビタミンB1、B2、B6、B12などを多く含む、豚肉、にら、ごま、枝豆、うな

ぎ、レバー、赤みの魚、玄米、アサリ、カキなどがおススメ。美肌に良いビタミンAは、さば、いわしなどの青魚、緑黄色野菜、わかめなどの食品に多く含まれ、血行を良くするビタミンEは、ゴマ、アーモンドといったナッツ類に含まれています。疲労回復には有機酸が良いといわれ、代表的な食



材として、梅干、レモン、醸造酢が良いと言われます。香辛料を取り入れたメニューでさらに食欲増進するのも良いでしょう。また、食事で摂取しにくければサプリメントでの補給も一案です。

これらの食材をうまく取り入れ夏バテ解消！



編集・発行：レリッシュ株式会社

Rel-ish

〒194-0013 東京都町田市原町田二丁目2番1号
ライオンズマンション町田第6-402号室

☎ 0120-212367

受付時間：平日AM8:30～PM16:30

<http://www.rel-ish.co.jp/>

《所属団体》

- ・町田商工会議所 - 第八期サービス業部会 幹事
- ・NPO法人ソフトウェア振興会 - 2008年度 理事 / 研修委員会 副委員長
- ・社団法人町田青年会議所 - 2008年度 広報渉外委員会 副委員長
- ・社団法人日本青年会議所 関東地区 東京ブロック協議会 人間力開発グループ アカデミー研修委員会 - 委員
- ・社団法人町田法人会 - 青年部会 研修委員会 幹事

編集後記

制作スタッフからの一言です！

- きむ > 「経営者は社員の人生を預かっているんだ！」田舞徳太郎先生の言葉が深く胸に刺さりました。キッカケとなった町田JCに感謝！
- ベベ > 芸術の秋はオーケストラ！曲目はマリオにロックマン、モンスターハンターにイース。演奏者も観客も真剣です。楽しんでいます。
- iori > 地元のお祭りが今年も始まりました。祭礼の二日間はお囃子が目覚まし代わりです。
- MoEgi > 突然の豪雨と雷。その時ちょうど見晴らしのいいビルの最上階で食事中でした。都会の夜景と雷でなんと不思議な雰囲気。
- うにゃ > 夏にかまぼこ工場の見学に行ってきました。職人さんの手から鶴、鯛、ひまわりなどなど次々生み出されていました！すごかった！
- ヨッシー > 日焼けをしないよう、日焼け止め&日傘の毎日。…が、足の甲にサンダル焼けがクッキリと！…盲点でした。

次号2008年10月号は「2008/10/10(金)」発行予定です



みんなで止めよう温暖化
チーム・マイナス6%

レリッシュ株式会社は、
「チーム・マイナス6%」
に参加しています。

今月の
クイズ



次の◆の中を埋めてください。

「自分で作る・ホームページ」で今月取り上げたのは、5つあるECサイトの要素の内のどれ？

「ECサイトの◆◆」

Rel-ish ★ セレクト
プレゼント
クイズに答えてプレゼントをGET!



本誌内の
どこかにヒント
があるよ!



押して切る！
安全設計レター
オープナー！

3名

販売元：住友スリーエム株式会社
製品名：クイックレターオープナー

■応募方法

ハガキ、FAX、メールからは、お名前・会社名・郵便番号・住所・電話番号とクイズの答えをご記入の上、下記宛先へご応募下さい。

宛先：〒194-0013 東京都町田市原町田二丁目2番1号

ライオンズマンション町田第6-402

FAX：042-705-9766 Mail：present@rel-ish.co.jp

応募フォームにてご応募される方は

<http://www.rel-ish.co.jp/present/>へ。

締切：2008年9月30日

※ 厳正な抽選の上、当選は発送をもってかえさせていただきます

携帯は、こちらから <http://www.rel-ish.co.jp/present-k/> ▲

前号のクイズの答えは「商品」でした。本号のクイズの答えは次号発表！

